



AP 1 FREMSTILLINGSPRIS I FORHOLD TIL AFREGNINGSPRIS

STØTTET AF

Promilleafgiftsfonden for landbrug

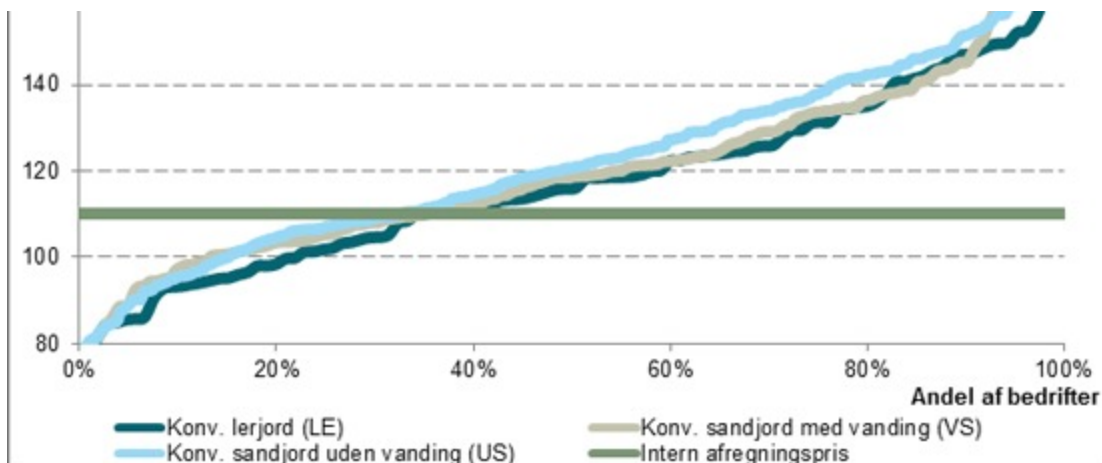
Hvis fremstillingsprisen på grovfoder er meget højere end den anvendte interne afregningspris, kan det have en stor indflydelse på fremstillingsprisen på mælk og resultere i væsentligt forringet driftsgrensresultat.

En analyse af fremstillingsprisen på grovfoder, som er et vigtigt nøgletal fra Business Check, viser, at der er store niveauforskelle på fremstillingsprisen mellem bedrifterne opdelt på jordbundstype, men også internt i gruppen.

Figur 1 viser, at det kun er knap 40 pct., som har en fremstillingspris på grovfoder under den interne afregningspris, fordelt på alle jordbundstyper. Det vil sige, at det koster mere at fremstille grovfoderet end den pris, de kan sælge det til stalden for. Dette giver et underskud i grovfoderproduktionen, som kun kan blive dækket af indtjeningen fra mælken, og omkostningen skal derfor lægges til produktionsomkostningerne til mælk.

Fremstillingsprisen på grovfoder er den pris, det koster for bedriften at fremstille grovfoderet til brug i stalden. Den interne afregningspris er den pris, som stalden "køber" grovfoderet til af marken i regnskabet. Hvis fremstillingsprisen på grovfoder er mindre end den interne afregningspris, "tjener" bedriften penge på grovfoderproduktionen.





Figur 1 - spredning over fremstillingspris grovfoder

I Business Check får du oplyst din fremstillingspris pr. kg EKM, men lige så vigtig er nøgletallet "Fremstillingspris inkl. korrektion", hvor der er korrigeret for omkostningerne for grovfoderproduktionen. Det giver det reelle billede af bedriftens samlede omkostninger til grovfoder og mælkeproduktion og dertilhørende indtjening. Korrektionen for grovfoderproduktionen kan både øge og reducere fremstillingsprisen for mælk. Tabel 1 viser fire bedrifters fremstillingspris pr. kg EKM samt deres korrektion for grovfoder, fremstillingspris inkl. korrektion og kr. pr. kg EKM leveret. Bedrifterne er valgt på baggrund af deres høje korrektion.

Disse nøgletal er valgt for at have sammenligningsgrundlaget for salgsprisen før og efter en korrektion for grovfoderproduktionen.

Tabel 1 viser udvalgte nøgletal fra Business Check fra fire tilfældige bedrifter, rangeret efter deres fremstillingspris pr. kg EKM. Ses der på korrektionen ved egen fremstillingspris, grovfoder, har bedrift 1 og 2 en korrektion på henholdsvis 0,36 og 0,48 øre pr. EKM, hvilket forøger deres fremstillingspris pr. kg EKM. Dette skyldes, at deres fremstillingspris på grovfoder er højere end den interne afregningspris, hvilket er gældende for 60 pct. af bedrifterne som set i figur 1.

Modsat har bedrift 3 og 4 en negativ korrektion for fremstilling af egen grovfoder på henholdsvis 0,18 og 0,23 kr., hvilket betyder, at de sænker deres fremstillingspris pr. kg EKM. Medregnes korrektionen, har bedrift 3 og 4 nu den bedste fremstillingspris på 2,30 kr. pr. kg EKM.

Kigges der nærmere på bedrift 2, så opnåede bedriften i 2017 en afregningspris på 2,77 kr. pr. kg EKM leveret. Med en fremstillingspris på 2,32 kr. pr. EKM gav det et fint driftsresultat på ca. 5.100 kr. pr. årsko. Medregnes korrektionen, for grovfoderet skal jo betales, så er fremstillingsprisen 2,80 kr. pr. EKM, hvilket giver et underskud på 0,03 kr. pr. kg EKM. Samlet set giver det et driftsresultat på ca. -12 kr. pr. årsko.

Modsat ligger bedrift 4, som før korrektionen havde den dårligste fremstillingspris, men med korrektionen indregnet ender ud med det bedste resultat for driftsgrenen.

Det kan derfor godt betale sig at beskæftige sig med fremstillingsprisen på grovfoder, selvom det er kjerne, der tjener pengene, for indtjeningen herfra skal også dække

grovfoderproduktionen.

	Bedrift 1	Bedrift 2	Bedrift 3	Bedrift 4
Årskøer	100-200	300-400	100-200	Over 400
Antal årsopdræt pr. årsko	0,9	0,8	1,1	0,8
Kg EKM pr. årsko (leveret)	9.708	10.701	9.120	9.676
Malkesystem	Malkestald	Malkestald	Malkestald	falkestald
Anvendt pris eget grovfoder kr./FEN	1,13	1,08	1,11	1,10
Nøgletal pr. kg EKM				
Fremstillingspris pr. kg EKM	2,17	2,32	2,48	2,53
Korrektion ved egen fremst.pris, grovfoder	0,36	0,48	-0,18	-0,23
Fremstillingspris inkl. korrektion	2,53	2,80	2,30	2,30
Kr. pr. kg EKM leveret	2,68	2,77	2,73	2,73
Nøgletal pr. årsko				
Resultat, driftsgren	5.255	5.104	2.661	2.514
Resultatkorrektion ved egen fremst.pris, grovfoder	-3.522	-5.116	1.638	2.196
Resultat, driftsgren inkl. korrektion	1.733	-12,3	4.299	4.710

Tabel 1 - Udvalgte nøgletal fra Business Check